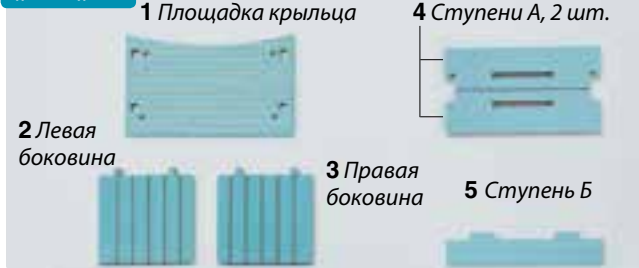
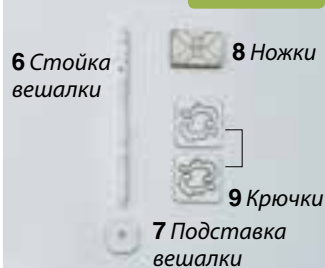




ДЕТАЛЬ ДОМА



МЕБЕЛЬ



14 Двусторонний скотч*

*14 Двусторонний скотч для фигурки (наклеивается на стопы фигурки, если вы хотите поставить ее).



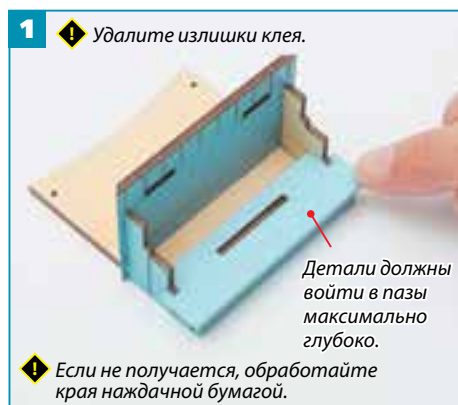
УТВАРЬ

НЕОБХОДИМЫЕ ИНСТРУМЕНТЫ:

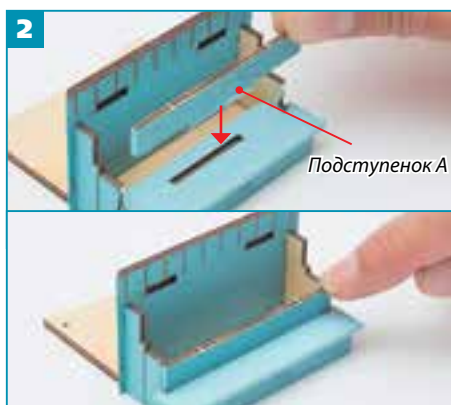
- Клей
- Наждачная бумага (№ 240)
- Канцелярский нож
- Коврик для моделизма
- Зубочистка
- Ножницы



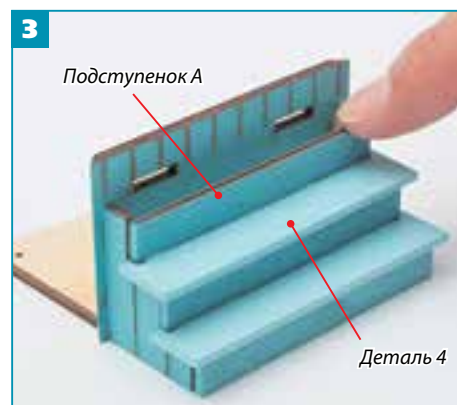
СБОРКА КРЫЛЬЦА ПАРАДНОГО ВХОДА



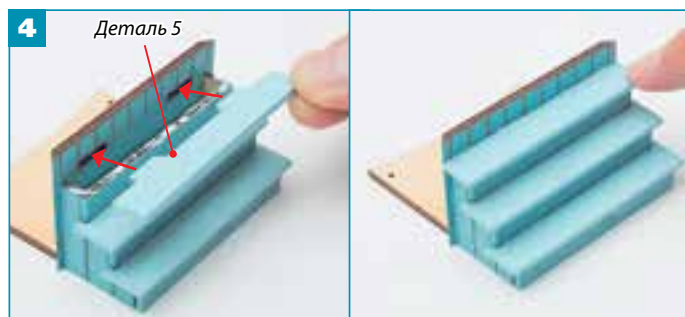
1 Вырежьте ступень А (деталь 4) канцелярским ножом. Приклейте на основание, собранное в первом выпуске коллекции.



2 Далее прикрепите подступенок А из первого выпуска. Скрепите детали клеем, как указано на картинке.



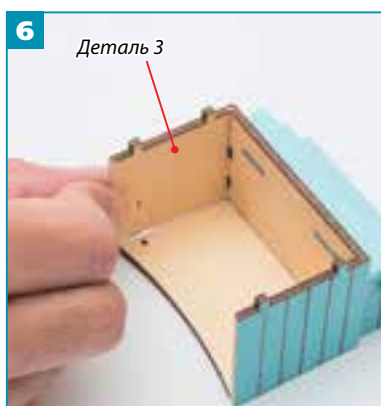
3 Аналогичным образом прикрепите вторую ступень (деталь 4) и еще один подступенок из первого выпуска коллекции.



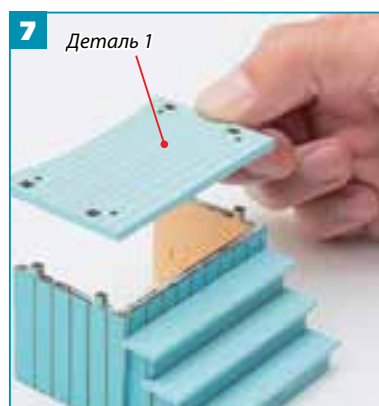
4 Прикрепите ступень В (деталь 5). Соедините выступы и отверстия, при скреплении используйте клей.



5 Присоедините левую боковину (деталь 2) к задней стенке крыльца.



6 Таким же образом прикрепите правую боковину.



7 После того, как клей высохнет, прикрепите площадку крыльца. Соедините пазы и закрепите при помощи клея.

ГОТОВО!



СБОРКА ВЕШАЛКИ ДЛЯ ОДЕЖДЫ



1 Подготовьте ножки вешалки (деталь 8) и крючки (деталь 9). Чтобы аккуратно вырезать детали, с обеих сторон несколько раз проведите по ним канцелярским ножом.



2 Вставьте в подставку вешалки (деталь 7) ножку. Вставьте ее до упора и скрепите с помощью клея.



3 Аналогично вставьте еще 3 ножки, скрепите с помощью клея.



4 Прикрепите крючки к стойке (деталь 6). Выступы на крючках, как и отверстия в стойке, бывают 2 видов.



5 Крючки, у которых выступы расположены внизу, прикрепите к стойке при помощи клея, соединяя выступы с нижними отверстиями в стойке.



6 Крючки с выступами вверх прикрепите, вставляя в верхние отверстия стойки.



УТВЕРЖЕНО

СБОРКА ПАЛАТКИ СНУСМУМРИКА



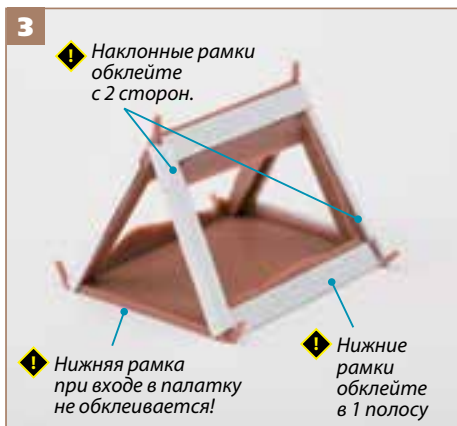
7 В собранную в шаге 3 подставку вставьте стойку вешалки с крючками, скрепите клеем. В следующих выпусках будет рассказано о том, как раскрасить вешалку.



1 Каркас палатки (деталь 10). Вначале определите, где находится вход в палатку.



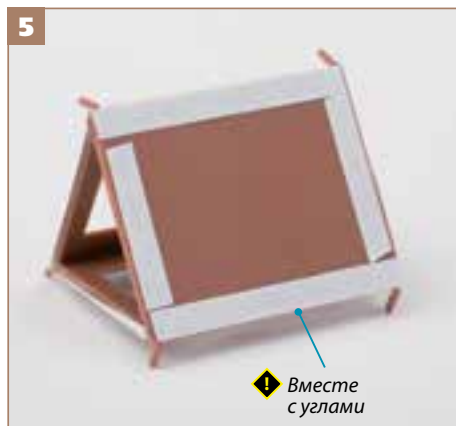
2 Обклейте каркас двусторонним скотчем начиная с верхней рамы.



3 Обклейте остальные рамки.



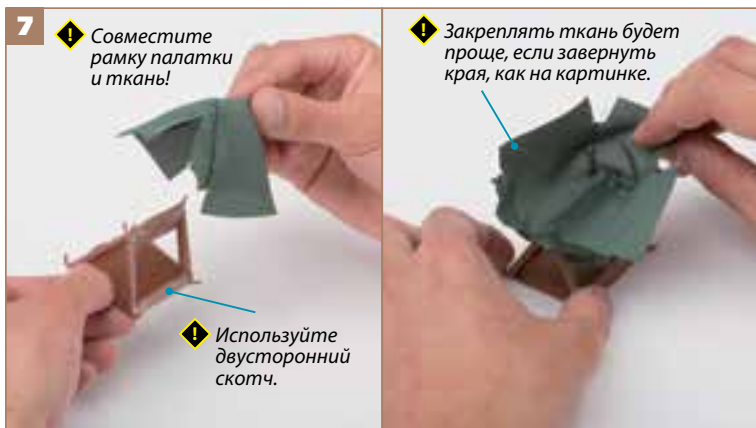
4 Обклейте заднюю сторону палатки, как показано на фотографии.



5 Переверните каркас и обклейте скотчем, как на фотографии.



6 Определите расположение сторон ткани палатки (деталь 11).



7 Убедитесь, что стороны ткани и каркаса совпадают. Удалите пленку с двустороннего скотча везде, кроме нижней части.



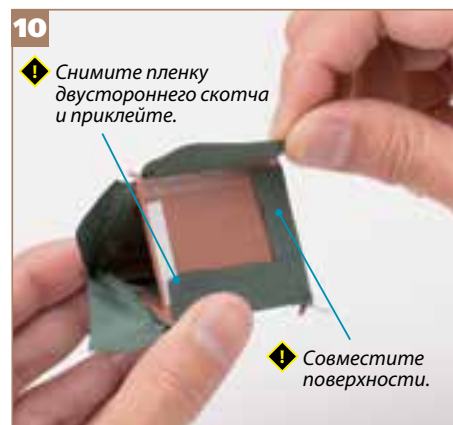
8 Натяните ткань, стараясь чтобы она не провисала, и плотно прижмите к скотчу на раме.



9 Натяните ткань, прижимая сверху вниз.

⚠ Прикрепите, соединяя прорези в ткани с выступами в каркасе палатки.

⚠ Слегка провисшая по бокам ткань сделает деталь реалистичнее.



10 Снимите пленку двустороннего скотча, приклеенного на днище палатки, и, подгибая ткань, закрепите ее на скотч.

СОВЕТ

Если края ткани при входе слегка смазать клеем, они не растреплются.

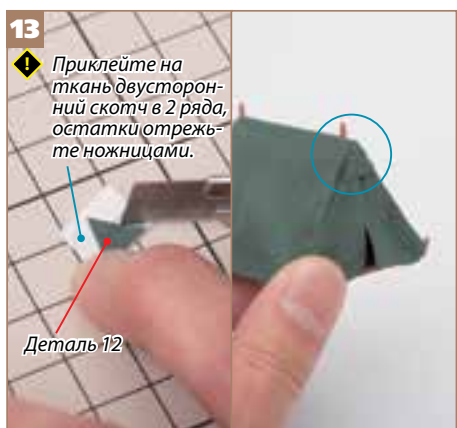


11 Закрепите ткань при входе в палатку.

⚠ Если стороны рамок, направленные ко входу, не были обклеены скотчем, сделайте это сейчас.



12 Натяните ткань и закрепите.



13 Скрепляющий кусок ткани (деталь 12). Снимите со скотча защитную пленку и закрепите ткань сверху при входе в палатку, как показано на рисунке.

⚠ Приклейте на ткань двусторонний скотч в 2 ряда, остатки отрежьте ножницами.

Деталь 12



14 Отверните одну из половинок при входе и закрепите при помощи маленького кусочка двустороннего скотча, как показано на фотографии.

⚠ Закрепите кусочком двустороннего скотча.

В следующих выпусках будет рассказано о том, как покрасить вешалку и изготовить предметы одежды, которые можно на нее повесить.



ГОТОВО!